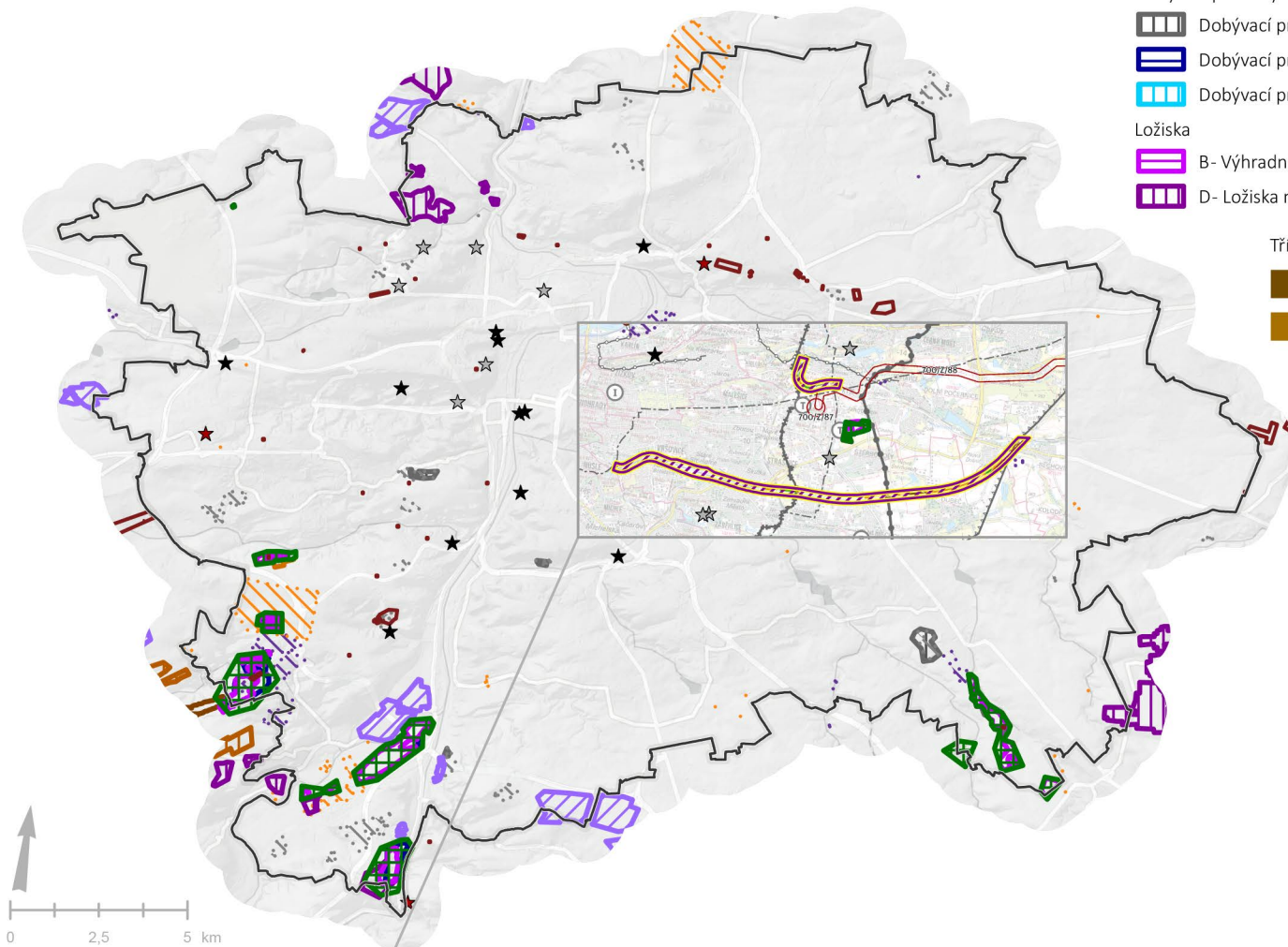


PŘÍLOHA Č. 2 – KUMULATIVNÍ A SYNERGICKÉ VLIVY:  
VÝKRES D2: OCHRANA HORNINOVÉHO PROSTŘEDÍ – TECHNICKÁ INFRASTRUKTURA



- Chráněná ložisková území (CHLÚ)
- Poddolovaná území
- Dobývací prostory
  - Dobývací prostory zrušené (DPZ)
  - Dobývací prostory těžené (DPT)
  - Dobývací prostory netěžené (DPN)
- Ložiska
  - B- Výhradní ložiska
  - D- Ložiska nevyhrazených nerostů

- Třída ochrany ZPF
  - I. třída ochrany
  - II. třída ochrany

PUPFL

Koridor spojovací tratě DD28 (Jahodnická spojka)

Koridor vysokorychlostní železnice v úseku Praha-Vršovice – Praha-Běchovice (DD04)

oblast hodnocení potenciálních kumulativních a synergických vlivů

hranice kraje / Hlavního města Prahy

#### Zdroje

- N- Nebilancované zdroje (vyhrazené i nevyhrazené nerosty)
- P- Předpokládané ložisko (schválený prognózní zdroj) vyhrazeného nerostu
- Q- Ostatní prognózní zdroje
- R- Předpokládaná ložiska (registrované prognózní zdroje) nevyhrazeného nerostu
- U- Vytěžené objekty (s ukončenou těžbou)
- V- Oblasti negativního průzkumu a neperspektivní zdroje
- Z- Zrušené objekty (ložisko nebo zdroj)

#### Svahové deformace bodové

- sesuv, aktivní
- sesuv, dočasně uklidněný
- sesuv, uklidněný

Vyhodnocení vlivů na udržitelný rozvoj území  
dlíčího územního rozvojového plánu VRT PRAHA

ZPRACOVATEL



EKOLA group, spol. s r.o.  
Mistrovská 4  
108 00 Praha 10

OBJEDNAVATEL



Ministerstvo dopravy  
nábreží L. Svobody 1222/12  
110 15 Praha 1 – Nové Město

ve sdružení firem ATEKO  
– Společnost pro DÚRP VRT Praha



Správa železnic, státní organizace  
Dlážděná 1003/7  
110 00 Praha 1 – Nové Město

VEDOUČÍ PROJEKTU

Ing. Libor Ládyš

GRAFICKÝ ZPRACOVALA

Mgr. Karolína Vlková Červeňanská

DATUM

leden 2026

MĚŘÍTKO

1 : 200 000

#### Plochy a koridory využitě pro analýzu kumulativních a synergických vlivů

Plochy a koridory tech. infrastruktury

Zásobování elektrickou energií

Stavové prvky technické infrastruktury

- Zařízení elektronických kom. (stav)
- Tepelné zařízení (stav)
- Vodovodní řad (stav)
- Tepelný napáječ (stav)
- Kanalizační stoka, sběrač (stav)
- Plynovod, ropovod (stav)
- Nadzemní vedení ZVN (stav)
- Nadzemní vedení VVN (stav)

